

LEGENDA

Confine comunale

RISCHIO IDROGEOLOGICO

- R4
- R3
- Alveo fluviale
- Fasce fluviali
(aree di espansione della piena contenenti le classi degli elementi vulnerabili)

RISCHIO DA FRANA

- R4
- R3

RISCHIO DA EROSIONE COSTIERA

- Pericolo costa bassa
- P3 Pericolo elevato
- P2 pericolo medio
- Pericolo costa alta
- P3 Pericolo elevato
- P2 pericolo medio

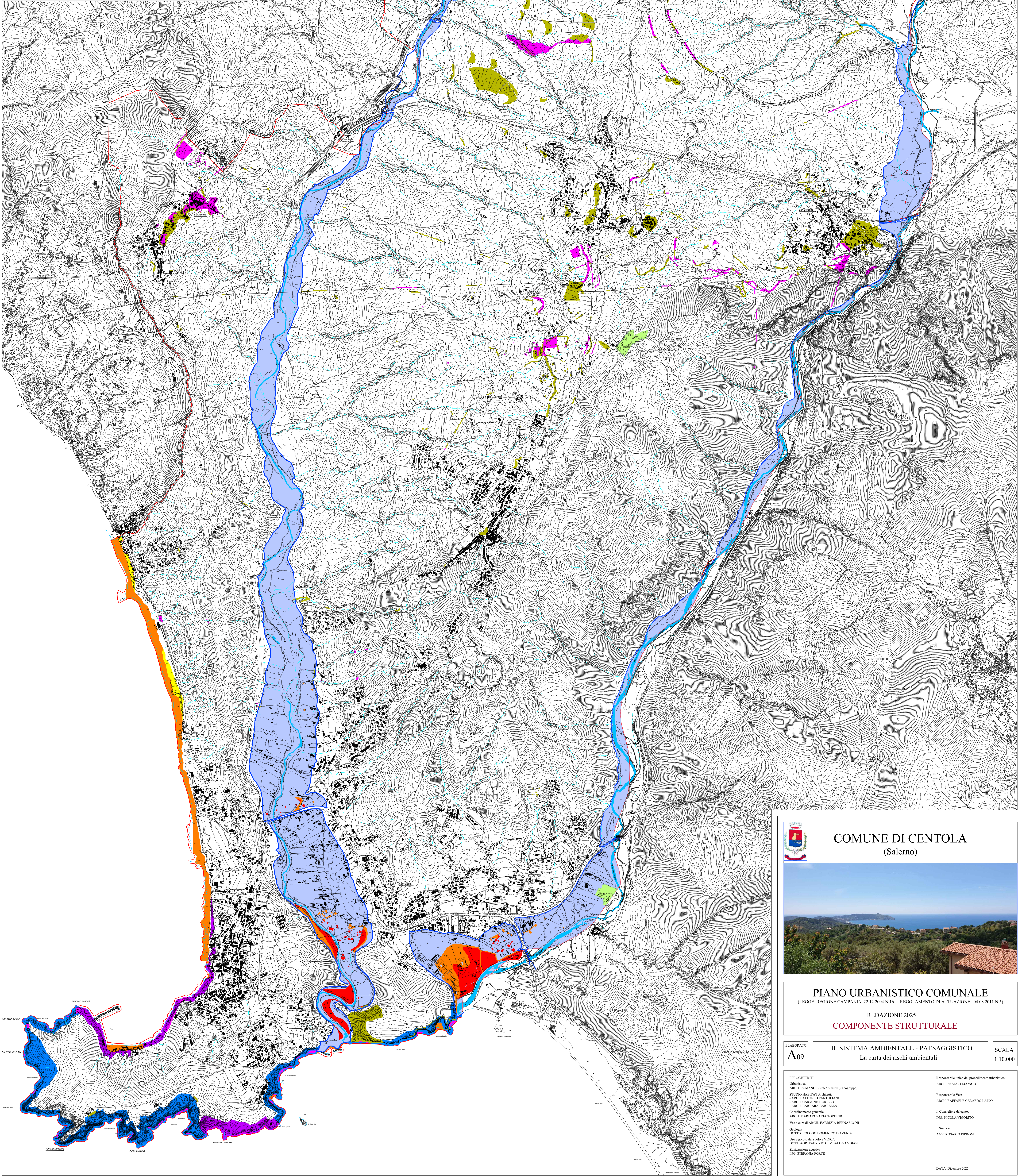
RISCHIO DA ATTIVITA' ESTRATTIVE

- Cave

Fonte: Autorità di Bacino Regionale di Campania sud ed interregionale per il bacino idrografico del fiume Sele

RISCHIO SISMICO E VULCANICO

Dalla tavola PTR "Governo del Rischio - Rischio sismico e vulcanico", l'intero territorio del comune di Centola, è così classificato:
- Rischio sismico e vulcanico : a bassa sismicità
- Classificazione sismica : a bassa sismicità
- Massima intensità macrosismiche osservate : 6 (livello minimo)
- Scenario eruttivo dell'eruzione massima attesa : > 400Kg/mq



COMUNE DI CENTOLA
(Salerno)



PIANO URBANISTICO COMUNALE

(LEGGE REGIONE CAMPANIA 22.12.2004 N.16 - REGOLAMENTO DI ATTUAZIONE 04.08.2011 N.5)

REDAZIONE 2025

COMPONENTE STRUTTURALE

ELABORATO
A09

IL SISTEMA AMBIENTALE - PAESAGGISTICO
La carta dei rischi ambientali

SCALA
1:10.000

I PROGETTISTI:
Urbanistica
ARCH. ROMANO BERNASCONI (Capi-gruppo)
STUDIO HABITAT Architetto
ARCH. ALFONSO PANTILIANO
ARCH. CARINE FIORELLA
ARCH. BARBARA BARRELLA
Coordinamento generale:
ARCH. MARIA ROSARIA TORRENO
Via a cura di ARCH. FABRIZIA BERNASCONI
Geologo:
DOTT. GEORGIO DOMENICO D'AVENIA
Uno agricolo del suolo e VINCIA
DOTT. AGR. FABRIZIO CARBALO SAMBASILE
Zonizzazione sismica:
ING. STEFANIA FORTE

Responsabile unico del procedimento urbanistico:
ARCH. FRANCO LUONGO
Responsabile Vae:
ARCH. RAFFAELI GERARDO LAINO
Il Consigliere delegato:
ING. NICOLA VIGORITO
Il Sindaco:
AVV. ROSARIO PIRRONE

DATA: Dicembre 2025